



HANSENÍASE

Período: janeiro a junho de 2025

628

Casos novos
na população geral

21

Casos novos
na população < 15 anos

78,7%
GIF Diagnóstico

10,7%
GIF II

45,5%
GIF Cura

Indicadores Avaliados na Coorte

51,5%
Cura na coorte

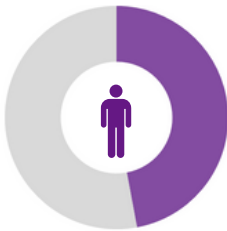
9,6%
Abandono na coorte

79,3%
Contatos Examinados

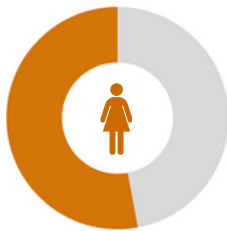
Na coorte analisamos os casos paucibacilares (PB) diagnosticados no ano anterior ao ano de avaliação e, os casos multibacilares (MB) diagnosticados dois anos antes ao ano de avaliação

Sexo

Masculino
48,4%



Feminino
51,6%



Raça/Cor

Branca



17,8%

Parda



66,1%

Preta



11,9%

Amarela



0,7%

Indígena



3,4%

Faixa Etária (anos)

3,3%
<15 anos

3,2%
15 a 19 anos

10,0%
20 a 29 anos

11,4%
30 a 39 anos

20,4%
40 a 49 anos

23,3%
50 a 59 anos

28,5%
60 anos e +

Classificação operacional

Paucibacilar
23,7%



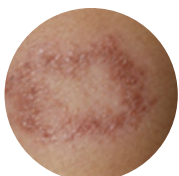
Multibacilar
76,3%



Formas Clínicas



Indeterminada
20,9%



Tuberculóide
12,5%



Dimorfa
52,1%



Virchowiana
14,5%

Escolaridade

Ens. Fundamental Completo
6,8%

Ens. Fundamental I Incompleto
20,0%

Analfabeto
7,8%

Ens. Médio Incompleto
10,0%

Ens. Médio Completo
20,4%

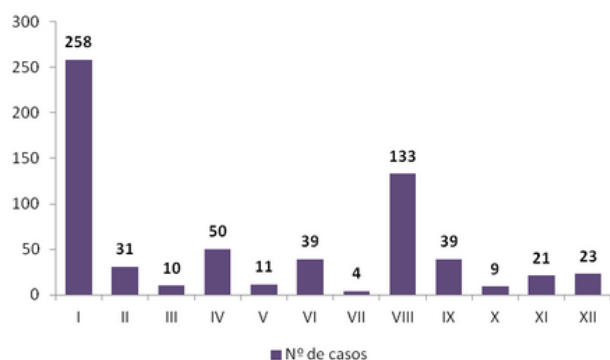
Ens. Superior Incompleto
3,4%

Ens. Superior Completo
7,3%

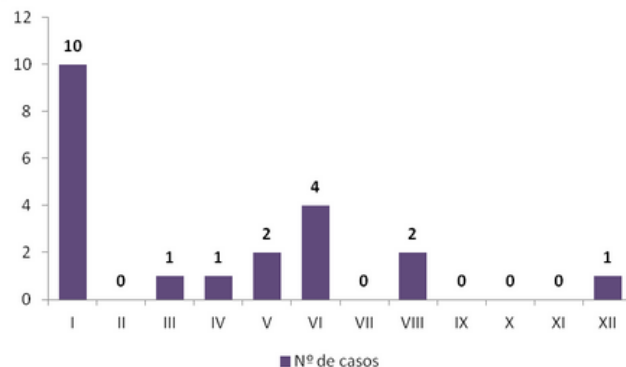




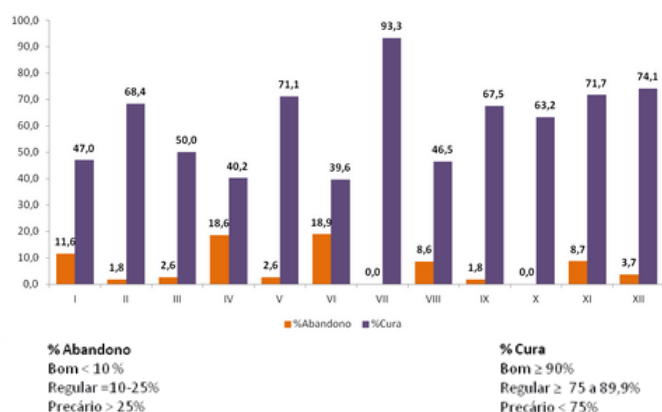
Número de casos na População Geral



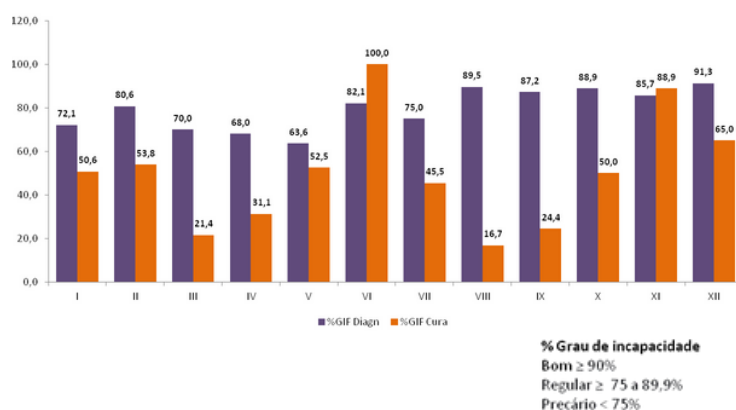
Número de casos na população < 15 anos



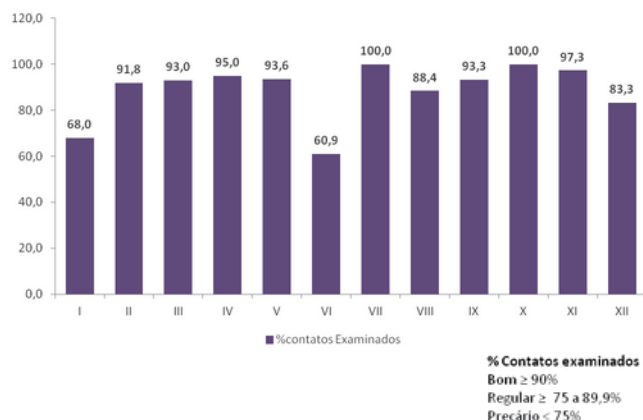
% Cura e Abandono na Coorte



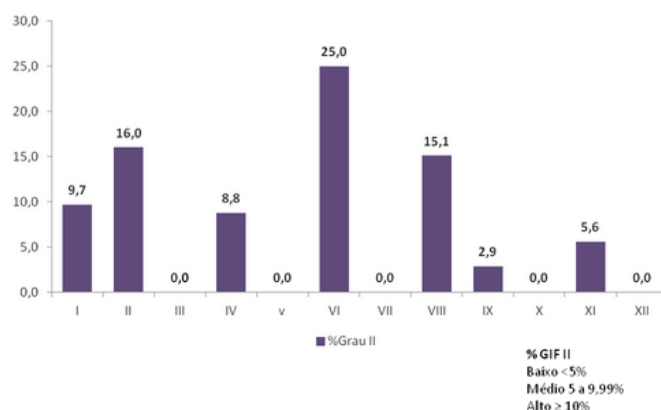
% Grau de Incapacidade Diagnóstico e Cura



% Contatos Examinados



% Grau de Incapacidade Física II



Fonte: Sinan/SEVSAP/SES-PE. Dados extraídos em 01/07/2025, sujeitos à atualização.

Expediente

Raquel Lyra
Governadora do
Estado de
Pernambuco**Priscila Krause**
Vice-governadora
do Estado de
Pernambuco**Zilda Cavalcanti**
Secretária Estadual de
Saúde de
Pernambuco**Renan Freitas**
Secretário Executivo de
Vigilância em Saúde e
Atenção Primária de
Pernambuco**José Lancart**
Diretor Geral de
Informação e Vigilância
Epidemiológica**Cintia Brito**
Gerente de Vigilância
de Tuberculose e
Hanseníase**Caio Lira**
Coordenador de
Vigilância de
Hanseníase**Thamires Nascimento**
Denise Rodrigues
Jaqueline Alves

Elaboração

Equipe Técnica da Vigilância de Hanseníase: Denise Rodrigues, Ivaneide Izídio, Jaqueline Alves, Minelli Espíndola, Rafaela Marques, Thamires Nascimento

Contato: (81) 3184-0200

E-mail: hanseniase.sespe1@gmail.com